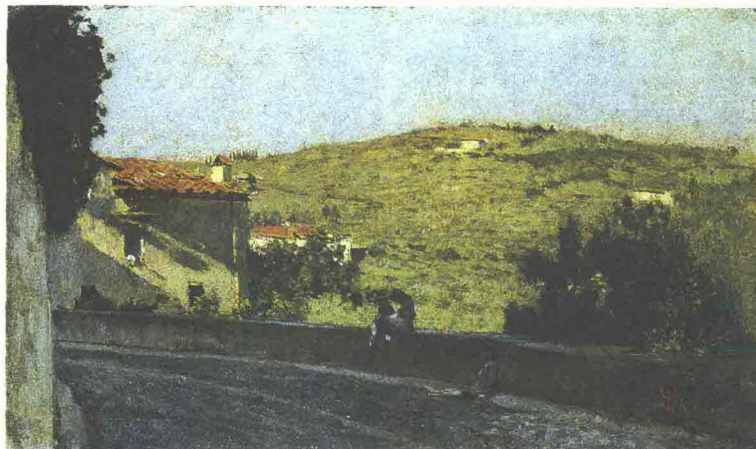


E' un Grand Tour nella Toscana della memoria, struggente e solare, ma anche una piacevole scoperta di personalità poco conosciute e tuttavia davvero affascinanti, la mostra 'Da Fattori al Novecento. Opere inedite dalla collezione Roster, Del Greco, Olschki' allestita fino al 4 novembre a Villa Bardini. L'esposizione ricomponne l'antica collezione, raccogliendo un centinaio di dipinti mai visti in precedenza, provenienti da raccolte private.

Il nucleo originario è determinato dall'amicizia del caposcuola macchiaiolo Giovanni Fattori con il nobiluomo fiorentino, medico, scienziato e garibaldino Giovanni del Greco (1841-1918).

Attraverso Emma del Greco, figlia di Giovanni, una parte di questa collezione è confluita nella famiglia di Alessandro Roster (1865-1919), genero e collega di del Greco. Si tratta di una famiglia di innovatori che conta medici, scienziati, ingegneri e architetti, attivi a Firenze a partire dal 1790. Alessandro è il principale artefice della collezione come la conosciamo oggi, ricca delle opere di artisti macchiaioli e tardo macchiaioli: Fattori, Telemaco Signorini, Giuseppe Abbati, Odoardo Borrani, Eugenio Cecconi, Vito D'Ancona,



FIRENZE Esposta a Villa Bardini la collezione di arte toscana di fine '800 iniziata da Giovanni Del Greco, amico di Giovanni Fattori

Storie di arte e di amicizia

Luigi Gioli, Ruggero Panerai, Oscar Ghiglia, Ulvi Liegi, Llewelyn Lloyd ed altri che raccontano una pagina veramente significativa dello straordinario percorso del collezionismo toscano tra Ottocento e Novecento.

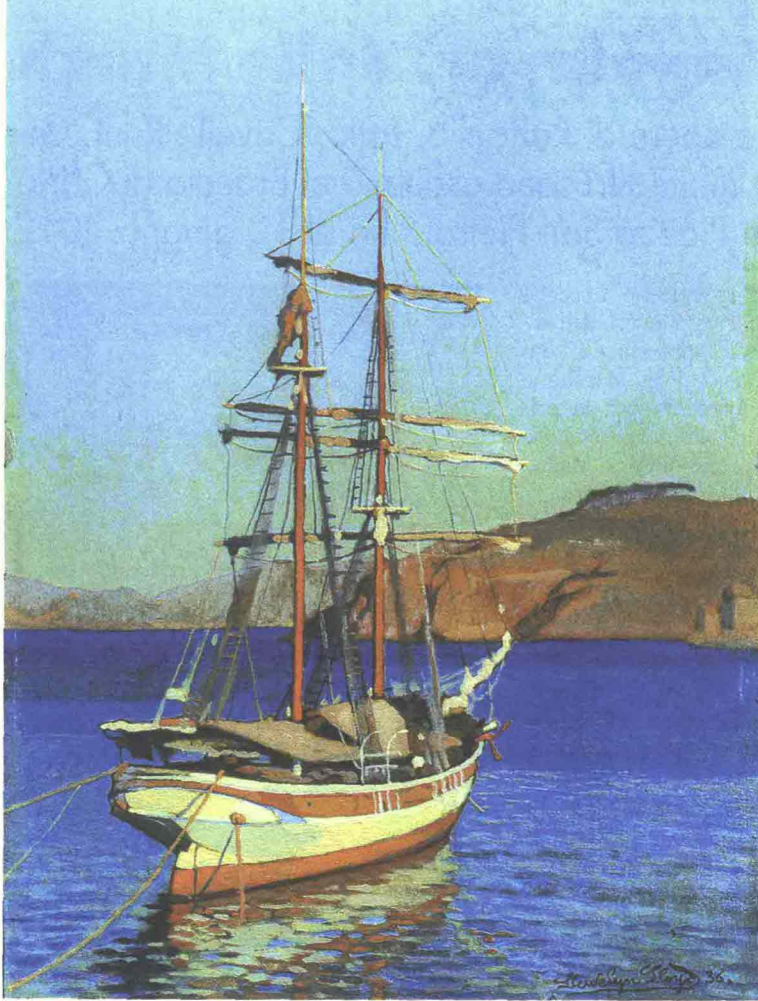
Le successive generazioni (Rapisardi e Olschki) hanno apportato il nucleo significativo dei post-macchiaioli con una particolare predilezione per Lloyd con il quale intercorsero rapporti di vera e propria familiarità

durante lunghe permanenze all'Isola d'Elba. Assieme ai dipinti sono esposte anche 60 fotografie inedite che provengono da queste famiglie e che ne carpiscono momenti di intimità, di gioia, di spensierata quotidianità fissando, al tempo stesso, alcuni dei soggetti dipinti da Lloyd. Immagini che sono raggruppate per grandi temi: la natura, il paesaggio, la donna.

In alto al centro: Telemaco Signorini (Firenze 1835 - 1901) "Settignano", olio su cartone - In basso a sin.: Giovanni Fattori (Livorno 1825 - Firenze 1908) "21 luglio 1866. Giovanni Del Greco medico garibaldino soccorre i feriti durante la battaglia di Bezzuca" olio su tela - A destra in alto: Llewelyn Lloyd (Livorno 1879 - Firenze 1949) "Barca al tramonto", olio su tavola. In basso a destra: Llewelyn Lloyd (Livorno 1879 - Firenze 1949) "Vaporetto a Lerici", olio su tela



● LA MOSTRA: "Da Fattori al Novecento. Opere inedite dalla collezione Roster, Del Greco, Olschki" - FIRENZE, Villa Bardini - fino al 4 novembre - INFO: Tel. 055.20066206 - www.entecarifirenze.it



www.ecostampa.it

7/9
WALTER GARAVALI
PIZZERIA
CUCINA ITALIANA
CANTIERE DI SAN PIETRO E MARCELLO

MORINI
RISTORANTE
www.ristorantemoricamorini.it

CHIUSO
DOMENICA
E SABATO
A PRANZO

PIZZERIA DOMINICANA di Biellese Lino
Via Piave 10/12 - 11100 Biella (BI)
Tel. 0152 323900 Fax 0152 376063
info@dominicana.it

Ritaglio stampa ad uso esclusivo del destinatario, non riproducibile.