

AGENDA

APPUNTAMENTI NEWS TENDENZE IN VETRINA INTORNO A...

Moving Image in China 1988-2011. Vent'anni di videoarte cinese

Selezione di oltre 40 opere che raccontano la nascita e gli sviluppi della video arte cinese, dal primo video realizzato a fine anni '80 fino a una delle ultime grandi produzioni della star internazionale Yan Fudong. **Prato**. Centro per l'arte contemporanea Luigi Pecci, viale della Repubblica 277. Tel. 0574/531828. Orario: 10-19; dal 30/5 16-23. Martedì chiuso. Ingresso: 4 euro; ridotto 3 euro. Fino al 29/7/2012.

Da Fattori al Novecento. Opere inedite dalla collezione Roster, Del Greco, Olschki

La mostra ricomponere un'antica collezione, raccogliendo oltre 100 dipinti mai esposti al pubblico, firmati Fattori, Signorini, Abbati, Borrani, Cecconi, Gioli e tanti altri. Il nucleo originario nasce dall'amicizia del caposcuola macchiaiolo Giovanni Fattori con il nobiluomo fiorentino, medico e scienziato Giovanni del Greco (1841-1918). **Firenze**. Villa Bardini, costa San Giorgio 2. Tel. 055/20066206. Orario: 10-19. Lunedì chiuso. Ingresso: 8 euro. Fino al 4/11/2012.



ANONIMO, Busto di Antinoos, dalla collezione Boncompagni Ludovisi, marmo lunense, a Tivoli.

Antinoos. Il fascino della bellezza

50 opere tra sculture, rilievi, gemme e monete, provenienti da vari musei, raccontano il forte legame fra l'imperatore Adriano e il bellissimo giovane Antinoos, conosciuto in Bitinia. **Tivoli (Roma)**. Villa Adriana, Antiquarium del Canopo. Tel. 06/39967900. Orario: 9-20. Ingresso: 11 euro; ridotto 7 euro. Fino al 4/11/2012.



GIOVANNI MOCHI, Gioie materne, olio su tavola, 1893, a Firenze.

De Chirico. L'Apocalisse e la luce

Del Maestro della metafisica si conosce poco la tematica religiosa che si sviluppa negli anni '40, a partire dalle incisioni per l'Apocalisse e prosegue negli anni successivi. Sono presenti sia le venti litografie del 1940 sia le ventidue litografie acquerellate a mano nell'edizione del 1977. **Chieti**. Museo Palazzo de' Mayo, Fondazione Carichieti, corso Marrucino 121. Tel. 0871/568206. Orario: 10-13 da martedì a domenica; sabato e domenica anche 16-20. Lunedì chiuso. Ingresso: libero. Fino al 15/7/2012.



GIORGIO DE CHIRICO, Gesù divino lavoratore, 1951, olio su tela, esposto a Chieti.

La luce oscura della materia.

Roberto Almagno/Sandro Sanna
Le opere dei due artisti, realizzate appositamente per il Museo, sono lavori site specific che superano la dimensione tradizionale della pittura e della scultura per diventare soprattutto installazioni che rimodellano lo spazio. **Roma**. Museo Carlo Bilotti, Aranciera di Villa Borghese, viale Fiorello La Guardia. Tel. 06/0608. Orario: 9-19. Lunedì chiuso. Ingresso: 7 euro; ridotto 6 euro, inclusa la visita a tutto il Museo. Dal 18/5 all'8/7/2012.

Realismo dell'inganno. Evan Penny

Fra i maggiori interpreti dell'arte plastica contemporanea, l'artista canadese propone 40 sculture accompagnate da una selezione di disegni e stampe fotografiche. Sono lavori in silicone, resina e bronzo e molti hanno una dimensione monumentale con un'altezza di oltre 2 metri e mezzo. Le sculture ritraggono il corpo umano nei minimi dettagli, fino alle rughe, all'ultimo capello e ai caratteri distintivi; con tecniche quali la compressione e l'allungamento. **Catanzaro**. Marca, via Alessandro Turco 63. Tel. 0961/746797. Orario: 9,30-13; 16-20,30. Lunedì chiuso. Ingresso: 3 euro. Fino al 30/6/2012.

Don McCullin. La pace impossibile

Reggio Emilia, Palazzo Magnani. Tel. 0522/454437. Fino al 15/7/2012.

Parco medievale dell'Umbria

Narni (Tr), Rocca Albornoz. Tel. 0744/7471; www.roccadinarni.it Fino al 31/12/2012.

Arturo Ghergo. Fotografie, 1930-1959

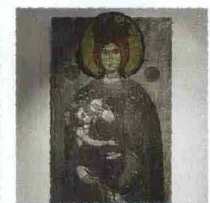
Roma, Palazzo delle Esposizioni. Tel. 06/39967200. Fino all'8/7/2012.

Postcard from... Nina Konemann

Roma, Fondazione Pastificio Cerere. Tel. 06/45422960. Dal 26/5 al 13/6/2012.

Capolavori della terra di mezzo. Opere d'Arte dal Medioevo al Barocco

Avellino, Ex Carcere Borbonico. Tel. 0825/782171. Fino al 30/11/2012.



ANONIMO, Madonna detta di San Guglielmo, sec. XIII (prima metà), tempera su tavola, ad Avellino.

Sculture in città tra memoria (1962) e presente (2012)



PIETRO CONSAGRA, Colloquio Spolefino, 1962, opera in ferro.

A SPOLETO (PG), Palazzo Collicola ospita un'esposizione che vuole conservare la memoria e riflettere sulle nuove formule espressive della scultura contemporanea, diversa da quella di 50 anni fa (1962) che proponeva le visioni dei più grandi scultori del Dopoguerra. La mostra si sviluppa tra Palazzo Collicola e la zona storica di Spoleto con una serie di progetti realizzati con materiali e tecniche d'esecuzione diversi. Diminuiscono le simbologie astratte e crescono gli oggetti tecnologici. Gli autori che lavorano marmo, gesso o cera adattano la memoria alle storie del tempo digitale. Per informazioni, tel. 0743/46434. Dal 23/6 al 30/10/2012.



LYNN CHADWICK, Strange III, 1962, scultura in bronzo.