



## Mondopressing Dicembre 2011

Registraz. c/o il Trib. di Milano N° 359 del 28/07/2009 - Direttore Annamaria Demartini

# MONDO PRESSING MONDO PRESSING

- Home
- Arte
- Attualità
- Bellezza & Dintorni
- Cinema
- Cultura
- Economia
- Enogastronomia
- L'angolo della poesia
- L'Articolo del Mese
- Medicina
- Moda & Design
- Musica
- Regali e Oggettistica
- Salute & Benessere
- Sport
- Tecnologia
- Teatro
- Turismo
- Chi siamo
- Fotogallery
- Dalla parte delle donne
- Cosa c'è di nuovo? Curiosità
- Sullo scaffale in Libreria

• Link Utili



Notizie Ansa

Home > Arte

Arte

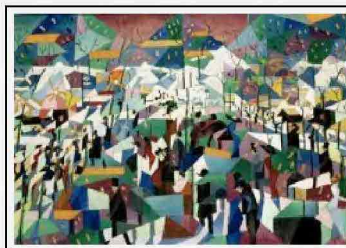
stampa pagina

1 2 3 4 5 >>

Share |

Mi piace 14

### GINO SEVERINI – 1883-1966 AL MART DI ROVERETO



Trait d'union tra Italia e Francia

Risale al 1967 l'ultima rassegna dedicata a Gino Severini presso il Musée National d'Art Moderne di Parigi, mentre l'ultima mostra in Italia, ma limitata al tema della

danza, si era tenuta nel 2011 alla Collezione Peggy Guggenheim di Venezia. Ora, l'attuale, intende riportare la figura di Gino Severini ad un ruolo di primo piano nella storia dell'arte italiana del ventesimo secolo. La mostra è una coproduzione del Mart e dei Musées d'Orsay di Parigi ed ha avuto un'anticipazione da Aprile a Luglio 2011 al Musée de l'Orangerie.

Rispetto all'anteprima parigina, a Rovereto si possono ammirare opere aggiunte che permettono di approfondire le diverse tappe del suo fare arte, una storia non limitata alla pittura ma accompagnata da importanti riflessioni teoriche. Nato a Cortona, entra giovanissimo a Roma nello studio di Giacomo Balla con Umberto Boccioni. Nel 1906 si trasferisce dove coniuga il Divisionismo con il 'Pointillisme' francese. Nel 1910 aderisce al Futurismo portando una sua particolare originalità nel nuovo Movimento diventandone uno dei protagonisti. Il linguaggio dell'avanguardia italiana si incrocia a sua volta in maniera determinante con le suggestioni del cubismo. A partire dalla metà degli anni Dieci, Severini è tra i protagonisti della stagione del "ritorno all'ordine", di cui pone le basi con la straordinaria 'Maternità' del 1916, cronologicamente vicina solo alle opere di Picasso nell'anticipare la tendenza di un nuovo classicismo che avrebbe toccato tutta l'Europa. I legami con la Francia sono presenti costantemente durante tutta la carriera dell'artista, a partire dal testo "Du Cubisme au classicisme. Esthétique du compas et du nombre", pubblicato a Parigi nel 1921, fino alla sua vicinanza, negli anni Trenta, al gruppo 'Les Italiens de Paris'.



TEATRO MANZONI MILANO



La Gazzetta del Sudafrica



Agenzia di viaggi LE SCIE di Milano



Comune di Milano



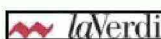
SEA - Aeroporti di Milano



TEATRO SAN BABILA MILANO



Trekking Italia



Sono presenti solo qui una serie di opere degli anni Quaranta e Cinquanta, che permettono di approfondire il complesso intreccio rappresentato dalle diverse tappe della sua vicenda artistica. La mostra è anche l'occasione per due nuove pubblicazioni, a cura dell'Archivio del '900 del Mart, impegnato in un'operazione di ricerca su Severini a partire dalla metà degli anni '90, quando il Mart ha acquisito da Gina Severini Franchina il fondo d'archivio del padre Gino. La documentazione, databile fra il 1902 e il 1994, testimonia le fasi della carriera artistica, professionale e intellettuale di Severini e i suoi rapporti con numerosi personaggi dell'arte e della cultura europea. I volumi sono "Fondo Severini. Inventario", a cura di Gabriella De Marco e Paola Pettenella (Mart – Egon edizioni, Rovereto 2011 pp.408 – ill.€ 28,00) e "Il carteggio Gino Severini – Jacques Maritain (1923-1966)", a cura di Giulia Radin (Mart – Leo S. Olschki Editore, Firenze, 2011 pp. XXX+298 – ill.€ 34,00)

Questa evento, a cura di Gabriella Belli e Daniela Fonti, è l'ultimo evento gestito in prima persona dalla Belli in qualità di Direttrice artistica del Mart; è di pochi giorni fa la notizia nell'avvenuto nuovo incarico da parte del Consiglio d'Amministrazione del Mart, dopo attenta selezione, per tale mansione ad un'altra donna: Cristiana Collu, nata a Cagliari nel 1969, laureata all'Università locale, direttrice dal 1997 del Museo MAN di Nuoro. Chi scrive si sente quindi di porre un sentito ringraziamento a Gabriella Belli per quanto ha fatto per il Mart fin dalla sua nascita; Visto anche il suo curriculum vitae (di dominio pubblico), crediamo che la nuova arrivata possa continuare la strada intrapresa portando il Mart, noto a livello internazionale, a nuovi successi anche in vista del decimo compleanno della sede di Rovereto nel 2012.

MART - Museo di arte moderna e contemporanea di Trento e Rovereto – Corso Bettini 43, Rovereto (TN)

Fino all'8 Gennaio 2012; Orari: martedì-domenica 10-18; venerdì 10-21. Chiuso lunedì

biglietto: 11,00 Euro; Informazioni: Numero Verde 800397760; 0464-438887; [www.mart.tn.it](http://www.mart.tn.it)

Fabio Giuliani

10-12-2011

## DOPPIA CORSIA- LORENZO DELLEANI IN MOSTRA



Abbiamo ancora bene impressa in mente la poetica pittorica di Lorenzo Delleani (Biella, 1840-Torino,1908) fatta conoscere nella sua globalità in dovuto triplice omaggio che il Piemonte gli aveva dedicato per il centenario della sua morte, tra il 2008 ed inizio 2009: 'Delleani e il suo tempo' (Torino, Palazzo Bricherasio), 'Delleani, la vita e le opere' (Biella, Museo del Territorio), 'Delleani e il Cenacolo di Sofia di Bricherasio' (Castello di Miradolo). Ora presso la Galleria d'Arte Moderna di Milano è in corso una rassegna contenuta ma al tempo stesso significativa su questo importante protagonista della pittura italiana tra la seconda metà del 19mo secolo e primo Novecento. Questa iniziativa è nata con l'intento di rendere noto a Milano (dopo quasi novant'anni dall'ultima mostra su Delleani nel capoluogo lombardo) l'insieme di