

NEWS

PUBBLICAZIONI



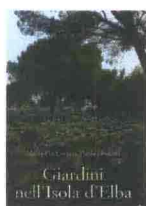
UGO MAJONE

La sistemazione dei versanti e dei corsi d'acqua montani

Nuova Editoriale Bios
Castrolibero (CS)
616 pagine, 47,00 Euro

Un percorso di studio, ricerca e attività professionale lungo più di 40 anni quello di Ugo Majone che individua tre sostanziali novità nella cultura dell'ingegneria fluviale.

Tali cambiamenti scandiscono tre parti del volume dedicato alla sistemazione dei bacini e dei corsi d'acqua di montagna. Rivolto ai professionisti del settore e a studenti di facoltà scientifiche che comprendano nei loro studi la difesa idraulica del territorio, l'opera si presenta ricca di approfondimenti e ampliamenti riguardanti le metodologie e le tecniche di intervento dell'ingegneria naturalistica, le opere di difesa delle valanghe e le prove geofisiche.



MARIA PIA CUNICO,

PAOLA MUSCARI

Giardini nell'Isola d'Elba

Leo S. Olschki, Firenze
186 pagine, 19,00 Euro

Questo libro descrive i giardini più interessanti dell'Isola d'Elba con l'obiettivo di raccontare, senza addentrarsi nella storia, gli elementi, le caratteristiche e il fascino che caratterizzano questa perla del Tirreno. Un'isola paragonabile a un enorme giardino naturale, dentro il quale le ville si

confondono con la vegetazione, i giardini si nascondono distinguendosi a fatica dal paesaggio circostante. Non facile risulta dunque la ricerca di queste zone verdi, che attraverso un attento e meticoloso lavoro vengono divise in quattro categorie. I giardini citati, descritti alle autrici e così fedelmente riportati, vengono raccontati attraverso la loro collocazione, la loro struttura e peculiarità, contribuendo alla rara bellezza del paesaggio sempre verde, lontano anche d'inverno da molte realtà spoglie. Illustrata da preziose immagini, l'opera esalta l'Isola d'Elba, splendida macchia mediterranea spontanea, ma rappresenta soprattutto un forte contributo alla storia dei giardini italiani.

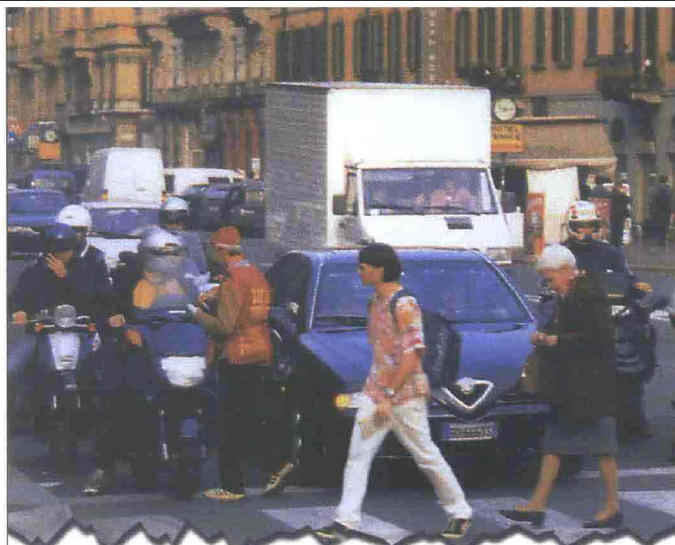


ALESSANDRO TOCCOLINI

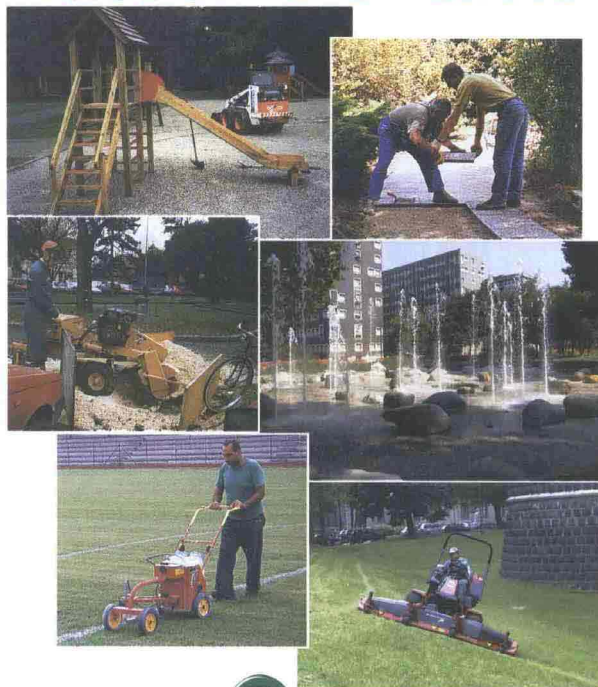
Piano e progetto di area verde

Maggioli Editore
Santarcangelo di Romagna (RN)
467 pagine, 60,00 Euro

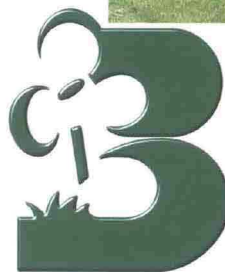
Alla 3ª edizione, il manuale sulla progettazione delle aree verdi viene arricchito di due nuovi capitoli. Il primo relativo alla costruzione delle forme nel progetto, sia geometriche che naturalistiche, e la loro integrazione nell'elaborato progettuale, l'altro riguardante gli arbusti e la composizione vegetale, colori e odori del giardino che indagando sul tema. Integrano il volume le numerose foto a colori, scattate dall'autore in diverse parti del mondo, un Cd-Rom, compreso di schede e immagini, che contiene il software, "Arbor Explorer" versione 1.2 per la scelta delle piante arboree e una proposta di "Regolamento tipo per le aree verdi in ambito comunale" utile sia al tecnico che al professionista. ■



Noi per migliorare la vita facciamo di tutto



Progettazione,
costruzione,
manutenzione
del verde
pubblico, privato,
e impianti sportivi.



Recuperi ambientali.
Opere edili
di beni sottotutela.
Opere stradali
in genere.

f.lli Baronchelli S.r.l

via dei Conti Biglia, 15 - 20162 MILANO
via Cimabue, 26/28 - 20032 CORMANO - MI -
Tel. 0266 305 042 - 0266 305 582 - Fax 026 151 833
www.baronchellifratelli.it - e-mail: direzione@baronchellifratelli.it