

MIRELLA LEVI D'ANCONA
LA «PRIMAVERA» DI BOTTICELLI
UN'INTERPRETAZIONE BOTANICA

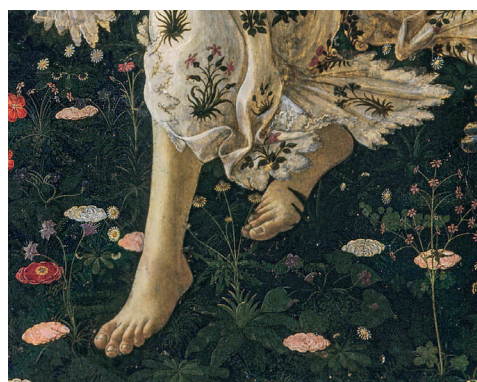
PREMESSA DI EIKE D. SCHMIDT

INTRODUZIONE DI LUCIA TONGIORGI TOMASI

TRADUZIONE ITALIANA A CURA DI SARAH CUMINETTI E CINZIA PASQUINI.



L'esuberanza, la pienezza e l'eleganza della Primavera hanno reso l'opera di Botticelli celebre in tutto il mondo; ed è proprio per questo che oggi viene considerata come 'il simbolo' della Galleria degli Uffizi. Il volume ne ripercorre la bellezza e focalizza l'attenzione sui **40 tipi di piante** diverse che l'artista dipinge con minuzia di particolari, permettendoci di riscoprire una moltitudine di significati e suggestioni che conducono al cuore più profondo di quel periodo straordinario che va sotto il nome di Rinascimento.



5. GAROFANO - *Dianthus superbus* L.

- ✦ 1 Il nome greco di questa pianta, *Dianthos*, significa "fiore di Dio".
- ✦ 2 Secondo un'usanza importata dai Paesi Bassi, il giorno delle nozze la sposa doveva nascondere un garofano sulla sua persona e il marito doveva trovarlo. Il garofano divenne quindi il fiore del matrimonio (F. MERCIER, *La Valeur symbolique de l'Oeillet dans la peinture du Moyen-Age*, «Revue de l'art Ancien et Moderne», 41, 71, 1937; I. BERGSTRÖM, *Den Symboliska Nejlilan*, Malmö, Allhems Förlag, 1958).
- ✦ 3 La varietà di garofano raffigurata da BOTTICELLI è il *Dianthus superbus* L.; questa pianta, oltre al consueto simbolismo del garofano, ha anche il significato di "magnifico" o "orgoglioso" (*superbus*).
- ✦ 4 Il garofano era indicato da BANDELLO tra i fiori adatti a essere offerti in un bouquet alla propria amata (M. BANDELLO, *Novelle*, Torino, UTET, n.d., part. II, Novella XXVI, p. 536).

2024, cm 17 × 24, xviii-94 pp. con 49 ill. n.t. e 11 tavv. f.t. a col.

[ISBN 978 88 222 6931 7]

<http://www.olschki.it/libro/9788822269317>

CASA EDITRICE

Casella postale 66 • 50123 Firenze
info@olschki.it • pressoffice@olschki.it

Tel. (+39) 055.65.30.684



LEO S. OLSCHKI

P.O. Box 66 • 50123 Firenze Italy
orders@olschki.it • www.olschki.it

Fax (+39) 055.65.30.214