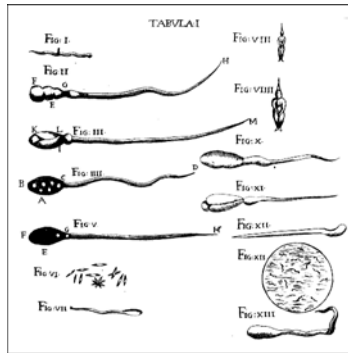


DARIO GENERALI

ANTONIO VALLISNERI

GLI ANNI DELLA FORMAZIONE E LE PRIME RICERCHE

Il volume è dedicato alla ricostruzione degli anni della formazione giovanile di Vallisneri e delle sue prime ricerche, sino alla chiamata sulla cattedra patavina. A partire dal contesto e dalla collocazione sociale della sua famiglia, si indagano gli elementi che influenzarono le sue scelte iniziali e la sua educazione culturale e scientifica, con particolare attenzione agli studi universitari bolognesi condotti sotto la guida di Malpighi e al periodo di tirocinio professionale svolto a Venezia e a Parma. Prendendo spunto dalla professione di medico pratico a cui si dedicò dal 1687 al 1700 prima a Scandiano, senza alcun incarico pubblico, e poi a Luzzara e a Castelnuovo di



sotto come medico condotto, si analizzano la sua concezione pratica e teorica della medicina, le sue fonti, i suoi criteri terapeutici e le sue modalità di relazione e comunicazione con i pazienti. Vengono quindi presi in considerazione gli studi entomologici che condusse per lo più dal 1694 al 1701, la

consuetudine che ebbe, sin dagli anni della formazione universitaria bolognese, con la pratica microscopica e l'importanza che essa rivestì per le sue ricerche, i rapporti di collaborazione intrattenuti con Francesco Mattacodi e Diacinto Cestoni, le caratteristiche, modalità e percorso del suo collezionismo scientifico, i complessi e tortuosi percorsi editoriali delle sue opere.

This book provides a detailed reconstruction of Vallisneri's scientific education, starting from his birth at Trassilico in 1661 and his family environment, to being called to hold the chair at Padua University. Also subject to thorough monographic study is the interest he began to develop in various scientific sectors, as well as some aspects of his approach to research, his collaboration and editorial methods in promoting his works.

Biblioteca dell'Edizione Nazionale delle opere di Antonio Vallisneri, vol. 2

2007, cm 17 × 24, XVI-468 pp. con 41 figg. n.t. e 7 tavv. ft. a colori.

[ISBN 978 88 222 5621 8]

CASA EDITRICE

Casella postale 66 • 50123 Firenze

E-MAIL: celso@olschki.it • pressoffice@olschki.it

Tel. (+39) 055.65.30.684



LEO S. OLSCHKI

P.O. Box 66 • 50123 Firenze Italy

orders@olschki.it • INTERNET: www.olschki.it

Fax (+39) 055.65.30.214