

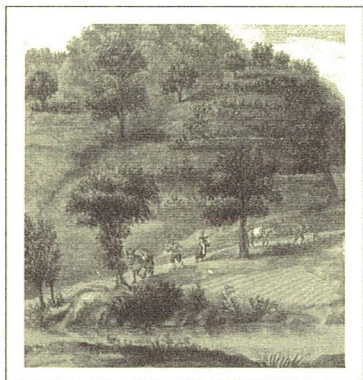
PROVINCIA DI FIRENZE

LE STRADE PROVINCIALI DI FIRENZE

GEOGRAFIA,
STORIA E TOPONOMASTICA

A CURA DI LEONARDO ROMBAI

L'opera è il risultato della ricerca documentaria in archivi e biblioteche e dell'indagine sul terreno svolte da un gruppo di lavoro interdisciplinare. I due volumi (il primo con saggi d'inquadramento generale e il secondo con 110 monografie,



una per ogni strada della provincia di Firenze e di quella nuova di Prato) caratterizzano le vie come «organismi viventi» sotto il profilo tecnico, relazionale e geografico, anche servendosi di un adeguato apparato illustrativo, consistente in disegni, fotografie a colori e in bianco e nero attuali e

d'epoca, carte antiche e tematico-storiche, e di un analitico indice dei nomi di luogo.

La «guida» intende qualificarsi come chiave di lettura e di interpretazione dei valori storico-paesistici (insediamenti umani, edifici a servizio del

traffico, ponti, fontane, tabernacoli, con i relativi toponimi) sedimentati in ogni strada, ai suoi margini e nel territorio circostante, senza trascurare la ricostruzione delle vicende progettuali e degli interventi costruttivi e miglioritari effettuati sull'infrastruttura medesima.

1992, cm. 17×24, 2 volumi di vi-886 pp. con 32 tavv. f.t. a colori, 163 ill. n.t. in b.n., 163 grafici ed un album contenente 4 carte ripiegate.

Raccolti in cofanetto. Lire 150.000

[ISBN 88 222 4000 6]

CASA EDITRICE
Casella postale 66 • 50100 Firenze



LEO S. OLSCHKI
Tel. 055 / 65.30.684 • Fax 65.30.214