



·14·



Collana diretta da
Lucia Tongiorgi Tomasi
Luigi Zangheri

Giardini, contesto, paesaggio

Sistemi di giardini
e architetture vegetali nel paesaggio.
Metodi di studio, valutazione, tutela

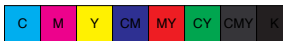
I

a cura di

LAURA SABRINA PELISSETTI, LIONELLA SCAZZOSI



Leo S. Olschki
2005



·14·



Collana diretta da
Lucia Tongiorgi Tomasi
Luigi Zangheri

Giardini, contesto, paesaggio

Sistemi di giardini
e architetture vegetali nel paesaggio.
Metodi di studio, valutazione, tutela

II

a cura di

LAURA SABRINA PELISSETTI, LIONELLA SCAZZOSI



Leo S. Olschki
2005

INDICE

Tomo I

Prefazione del Sindaco, Assessore	Pag.	V
Prefazione di ANNA DI BENE	»	VII
Presentazione di LAURA SABRINA PELISSETTI, LIONELLA SCAZZOSI	»	XI

PARTE PRIMA

METODOLOGIE DI LETTURA, STUDIO, VALUTAZIONE

LIONELLA SCAZZOSI, <i>Giardini, contesto, paesaggio</i>	»	3
PETER H. GOODCHILD, <i>Conserving the Garden and Landscape Heritage: responding to the Context</i>	»	17
ELISABETH WHITTLE, <i>The conservation of historic parks and gardens in Wales</i>	»	29
KATE FELUS, <i>Looking Beyond Boundaries</i>	»	37
FLORIANA SATTALINI, <i>Nuove prospettive di catalogazione dei beni immobili</i>	»	45
ANNALISA MANIGLIO CALCAGNO, <i>Giardini e parchi storici nel paesaggio</i>	»	51
MARIA ADRIANA GIUSTI, <i>Villa-territorio: la funzione connettiva delle acque</i>	»	65
ALESSANDRA DALMAGIONI, <i>Forme dell'architettura del paesaggio: le torbiere del Sebino</i>	»	81
MARIDA BRIGNANI, <i>Giardini cremonesi della valle dell'Oglio: possibilità prospettiche e rapporto con l'acqua</i>	»	93

INDICE

MIRELLA MACERA, <i>I territori circostanti il Parco del Castello di Racconigi facenti parte dell'ex Tenuta Savoia</i>	Pag. 101
LAURA SABRINA PELISSETTI, <i>Il paesaggio rurale e boschivo dell'ex Tenuta Savoia a Racconigi</i>	» 111
MIRNA IRENE COLPO, <i>Ricostruzioni congetturali e Site Descriptions</i>	» 125
RAFFAELLA LAVISCIO, <i>Architetture vegetali, contesto, paesaggio</i>	» 135
MARIA PIGNATARO, <i>Rappresentazione tridimensionale e navigazione nel paesaggio</i>	» 141
PHILIPPE NYS, <i>Pour un nouvel éloge de Gaillon</i>	» 151

PARTE SECONDA

PROBLEMATICHE DI TUTELA, RESTAURO, VALORIZZAZIONE

GÉZA HAJÓS, <i>Historic gardens and cultural landscapes: connections and differences from a theoretical viewpoint</i>	» 165
PETER HOWARD, <i>Landscapes, Perceptual Histories and expert views</i>	» 177
PIERRE DONADIEU, <i>La guerre des arbres n'aura pas lieu</i>	» 187
MICHAEL SCHOBER, <i>Cultural Heritage and Landscapes in Bavaria</i>	» 201
MARIA BEATRICE MIRRI, <i>Profili giuridici di tutela dei giardini</i>	» 211
ROSSANA GHIRINGHELLI, <i>Le architetture vegetali nella pianificazione d'area vasta</i>	» 221
DAVID JACQUES, <i>The scope of landscape conservation at a major monument</i>	» 227
SARAH COUCH, <i>The conservation of avenues in the historic landscape: issues, method and practice</i>	» 233
MARCO DEZZI BARDESCHI, <i>Conservare e progettare, non ripristinare i giardini perduti: una riflessione d'attualità sulla Carta italiana</i>	» 245
GIUSEPPE RALLO, <i>Paesaggi palladiani: problematiche di tutela</i>	» 251
PATRIZIO GIULINI, <i>Paesaggi veneti: il giardino nel giardino</i>	» 269
TIZIANO BELTRAME, <i>Castello di Godego - Treviso - Villa Zorzi ora Beltrame. Relazione storica di un complesso paesaggistico</i>	» 283

INDICE

GIORGIO GALLETTI - ANNAMARIA TERAFINA - CARLO BIRROZZI, <i>Un giardino per Palazzo Besta a Teglio (SO)</i>	Pag. 289
MARIACHIARA POZZANA, <i>Greenways: percorsi verdi nell'Oltrarno di Firenze</i>	» 303
MASSIMO DE VICO FALLANI, <i>Note di storia e di cantiere: il recente restauro dell'Appia Antica</i>	» 311
GUIDO GULLO, <i>Il Real Bosco di Capodimonte a Napoli</i>	» 321
JANINE CHRISTIANY, <i>Stratégies et techniques d'intervention liées aux projets de mise en valeur des parcs et jardins remarquables</i> . .	» 333
SARA PANCOT, <i>Schloss Hof oltre i suoi confini</i>	» 349
SILVANA GARUFI, <i>Nell'Oltrepò Pavese un sistema di paesaggio: le cantine di Cegni (PV)</i>	» 355
MARCO ENGEL, <i>Il Parco Grugnotorto Villorresi e la ricostruzione del paesaggio metropolitano</i>	» 361
PAMELA ANDRIOLO - LUIS CARLOS BARBATO, <i>Il paesaggio in divenire e l'identità dei luoghi</i>	» 373
PAOLA BRANDUINI, <i>Un sistema rurale da tutelare: la cascina Ronco a Poasco</i>	» 381
FILIPPO MASINO, <i>Frammenti di paesaggio agrario nella conurbazione torinese</i>	» 393
GIORGIO SOBRÀ, <i>Paesaggi interrotti. Cascine della pianura torinese e infrastrutture</i>	» 403
ALLEGATI	
<i>Carta dei giardini storici</i> (1981, Firenze)	» 415
<i>Carta dei giardini storici</i> (1981, Firenze), traduzione inglese	» 419
<i>The Florence Charter 1982 - Charter for Historic Gardens and Landscapes</i> (1981, Firenze, ICOMOS-IFLA)	» 423

INDICE

Tomo II

PARTE TERZA

CASI-STUDIO ITALIANI ED EUROPEI

VITTORIO DEFABIANI, <i>Una nobile recreatione: riserve venatorie e controllo territoriale nella capitale sabauda</i>	Pag. 429
COSTANZA ROGGERO BARDELLI, <i>Il sistema dei viali di collegamento tra Torino capitale e residenze sabaude</i>	» 437
FRANCESCA BAGLIANI, <i>Estetica, funzionalità e igiene: viali alberati e passeggi pubblici nella città del XIX secolo</i>	» 449
PAOLO CORNAGLIA, <i>Dal giardino all'italiana al parco paesaggista: i giardini delle residenze sabaude dal XVI al XIX secolo</i>	» 461
MARCO DEVECCHI, <i>Conoscenza e salvaguardia dei parchi e giardini storici astigiani e monferrini in rapporto al contesto paesaggistico</i>	» 471
GIOVANNA LONGHI, <i>Un giardino proteso sul paesaggio dell'Adda</i> .	» 481
FRANCO BOCCHIERI, <i>Il recupero dell'«immagine» del giardino-paesaggio</i>	» 493
MAURIZIO BORIANI, <i>Verde pubblico e paesaggio urbano a Milano nel Piano di Cesare Beruto per il circondario esterno (1884-89)</i> . .	» 503
ANNA CÒCCIOLI MASTROVITI, <i>Il giardino di Torre Picenardi nel sistema dei giardini di Lombardia e nel paesaggio cremonese</i> . .	» 517
LUCIANO RONCAI, <i>Luigi Voghera e i suoi 'Giardini di Pianura': i casi di Cicognolo (CR) e Soragna (PR)</i>	» 529
MARGHERITA AZZI VISENTINI, <i>La villa come 'città piccola': il caso Veneto</i>	» 539
MARIAPIA CUNICO, <i>Il paesaggio del canale della Battaglia</i>	» 553
FRANCESCA VENUTO, <i>Il segno del potere: gli stradoni nobiliari nel territorio della Patria del Friuli</i>	» 561
LUIGI ZANGHERI, <i>Il disegno del parco venatorio in età barocca</i> . .	» 575
VINCENZO ANGELETTI, <i>Un luogo delle delizie in Umbria: il parco della villa del colle del cardinale a Perugia</i>	» 585

INDICE

ALESSANDRO CREMONA, <i>Il superbo ingresso di Roma: progetti settecenteschi per il verde pubblico tra memoria, ideologia e urbanistica</i>	Pag. 593
FRANCESCO CANESTRINI - MARIA ROSARIA IACONO, <i>Il sistema paesaggistico dell'acquedotto Carolino dalla riserva del Taburno ai Siti Reali casertani</i>	» 607
EMANUELE ROMEO, <i>Frammenti e memoria dei luoghi: permanenze del sistema delle Ville Vesuviane</i>	» 619
VINCENZO CAZZATO, <i>Sistemi di ville e di giardini nel Salento dal Barocco al Novecento</i>	» 631
ROSSELLA SALERNO, <i>Il sistema paesistico dell'altopiano Ibleo</i>	» 643
ALBERTA CAZZANI, <i>Una naturalità progettata: le infrastrutture viarie e di servizio all'interno dei National Park americani</i>	» 655
AGNESE DIONISIO, <i>Giardino e paesaggio: teorie e applicazioni in Europa nel XIX secolo</i>	» 667
FRANCESCA ORESTANO, <i>Un comune destino: giardino, territorio, turismo nella Landscape garden guide</i>	» 679
ORNELLA SELVAFOLTA, <i>Giardini oltre il contesto: arti e tecniche per la trasformazione della natura tra XVIII e XIX secolo</i>	» 691
PAOLO BOSSI, «I giardini sono immagini delle ville». <i>Considerazioni sulla complementarità tra architettura e 'agricoltura' nel dialogo La villa di Bartolomeo Taegio</i>	» 705
AGNESE VISCONTI, <i>Alberi e modellazione del paesaggio: l'esperimento del naturalista Ermenegildo Pini sui pendii del Monte Legnone</i>	» 717
CLAUDIA CASSATELLA, <i>La vegetazione esotica: dal giardino al paesaggio</i>	» 725
MARIA ANTONIETTA BREDA, <i>Paesaggi essenziali della memoria</i> ..	» 733
LUISA ERBA, <i>Per una schedatura di pozzi in Lombardia</i>	» 739
BARBARA GALLI, <i>Entrando nel Tempio del Dragone Tranquillo (Ryoanji)</i>	» 751
TOMMASO ZAMPAGNI, <i>Karesansui: genesi e filosofia del giardino Zen</i>	» 759

INDICE

GIULIA MEZZALAMA, <i>Il giardino di Versailles nel contesto politico e culturale della Francia del XVII secolo</i>	Pag. 767
MICHAEL PRITCHARD, <i>Obelisks in the Landscape</i>	» 775
FRANCESCO MENCHETTI, <i>Il paesaggio maltese nei disegni inediti di Antonio Maurizio Valperga e di Romano Fortunato Carapecchia</i>	» 781
ELISABETTA VOLTA, <i>I giardini storici di Belriguardo. Il sito come fonte documentaria</i>	» 791
IRENE MADDALENA, <i>Segni nel territorio monferrino. I giardini del castello di Pomaro</i>	» 795
FRANCESCA VINCENZA MELONI, <i>Segni nel territorio monferrino: le pertinenze rurali del castello di Pomaro</i>	» 803
ALESSIO RETTURA, <i>Pianura padana: centuriazione come primo strumento di organizzazione del territorio</i>	» 811
CAROLINA ALAMPI, <i>Utilità e diletto nel Giardino Paesistico della provincia di Cremona</i>	» 815
ENRICO MERCATALI - JACOPO CHIARA, <i>Il Parco Culturale «Le Serre» in Grugliasco</i>	» 821
GIOVANNI GUZZI, <i>La gestione del verde urbano: Alberi in città, trattarli bene conviene</i>	» 827
Partecipanti	» 831