

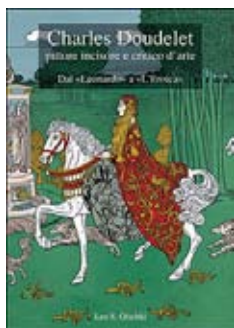
CHARLES DOUDELET PITTORE, INCISORE E CRITICO D'ARTE DAL «LEONARDO» A «L'EROICA»

A CURA DI FRANCESCA CAGIANELLI

Apparati documentari a cura di Francesca Luseroni
Biografie a cura di Francesca Cagianelli

La novità bibliografica del volume coincide con la complessa e fondamentale questione storico-critica dei rapporti culturali e artistici tra l'Italia e il Belgio all'alba del Novecento, nell'ambito della quale Charles Doudelet riveste un ruolo di eccezione, sia in veste di artista, che sul terreno della critica d'arte.

A tale proposito appaiono emblematici gli articoli di quest'ultimo pubblicati sul «Bollettino di Bottega d'Arte» di Livorno, così come il testo dedicato a Benvenuto Benvenuti, edito nel 1923 dalla casa editrice livornese Salomone Belforte e ristampato come manoscritto originale



in francese nella preziosa monografia dell'artista apparsa nel 1946 a cura della tipografia Lippi di Lucca. In esso possono rintracciarsi gli incunaboli di quella linea simbolista ed esoterica che trionfa tra la Toscana e l'Europa nel primo decennio del Novecento e che a Livorno trova una culla di elezione.

Il capitolo di Doudelet e della rivoluzionaria rivista ligure «L'Eroica» illustra ulteriormente quel coacervo di avanguardia grafica e temperie primitivista che vede ancora una volta Doudelet farsi tramite in Italia di una cultura nordica davvero fondamentale per ritessere tanti capitoli della nostra storia dell'arte.

The historical-critical question concerning the cultural and artistic relations between Italy and Belgium at the dawn of the twentieth century is complex and fundamental. Charles Doudelet plays an exceptional role in this domain, both as an artist and a critic of the arts. Between avant-garde graphics and primitivism, Doudelet once more acts as an intermediary between Italy and the Northern culture, which is pivotal to rewriting many chapters of our art history.

Francesca Cagianelli, storica dell'arte pisana, attualmente conservatrice della Pinacoteca «Carlo Servolini», ha ideato e curato diverse mostre dedicate a temi inediti della pittura toscana tra Ottocento e Novecento. Ha pubblicato numerosi articoli, saggi e monografie, tra cui *Luigi Gioli. L'epica agreste e la città moderna tra macchia e impressione* (2005) e *Renato Natali. Un mondo di eccezione tra incanti lunari e frenesia di vita* (2006).

Arte toscana del primo Novecento, vol. 2

2009, cm 17 × 24, VIII-140 pp. con 68 tavv. f.t. di cui 13 a colori.

[ISBN 978 88 222 5866 3]

CASA EDITRICE

Casella postale 66 • 50123 Firenze
email: celso@olschki.it • pressoffice@olschki.it

Tel. (+39) 055.65.30.684



LEO S. OLSCHKI

P.O. Box 66 • 50123 Firenze Italy
orders@olschki.it • INTERNET: www.olschki.it

Fax (+39) 055.65.30.214